



Présentation du Projet « Carb'Agro »

Premiers résultats et perspectives de bilans carbone
d'élevages bovins en Nouvelle Calédonie



Présentation du Projet Carb'Agro



- 1. CONTEXTE et financeurs**
- 2. OBJECTIFS de Carb'Agro**
- 3. MOYENS techniques et humains**
- 4. AVANCEMENT : ex. station de Nessadiou**
- 5. ENJEUX TECHNIQUES**
- 6. ECHANGE : Questions / Réponses**



PÔLE 2 : ÉLEVAGE



PROTEGE
PROJET RÉGIONAL OcéANIE DES TERRITOIRES
POUR LA GESTION DURABLE DES ECOSYSTÈMES



Présentation du Projet « Carb'Agro »

08/10/2022



1. CONTEXTE : origines du projet



- **Changement Climatique Global** / Contexte agricole et filière Bovine de NC
- **Financeurs**
- **CAP-NC**

RENDEZ-VOUS

T&B

PÔLE 2 : ÉLEVAGE



PROTEGE
PROJET RÉGIONAL Océanien DES TERRITOIRES
POUR LA GESTION DURABLE DES ECOSYSTÈMES



Présentation du Projet « Carb'Agro »

08/10/2022



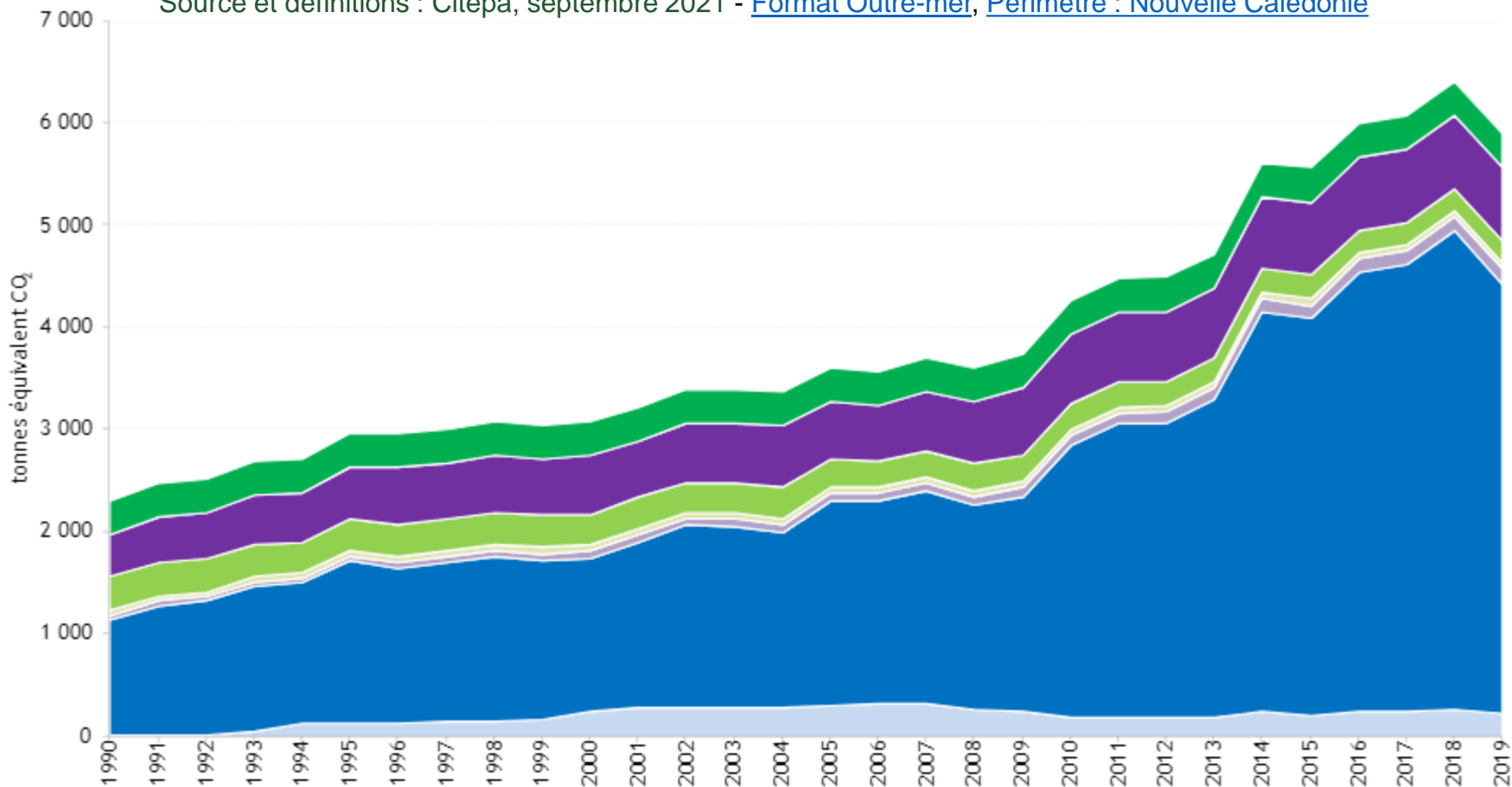
1. CONTEXTE : GES* émis en NC



Emissions de CO2e (ktCO2e/an) Périmètre : Nouvelle-Calédonie	2019	% du TOTAL national avec UTCATF
Industrie de l'énergie	226	4%
Industrie manufacturière et construction	4208	71%
Traitement centralisé des déchets	146	2%
Résidentiel / tertiaire	53	1%
Agriculture	226	4%
Transports	715	12%
Transport hors total	46	1%
TOTAL national hors UTCATF	5575	94%
UTCATF	333	6%
UTCATF Hors total	0	0%
Emissions naturelles hors total	0	0%
TOTAL national avec UTCATF	5907	100%
Hors total	46	1%

Evolution des émissions dans l'air de CO2e depuis 1990 en Nouvelle-Calédonie

Source et définitions : Citepa, septembre 2021 - [Format Outre-mer](#), [Périmètre : Nouvelle Calédonie](#)

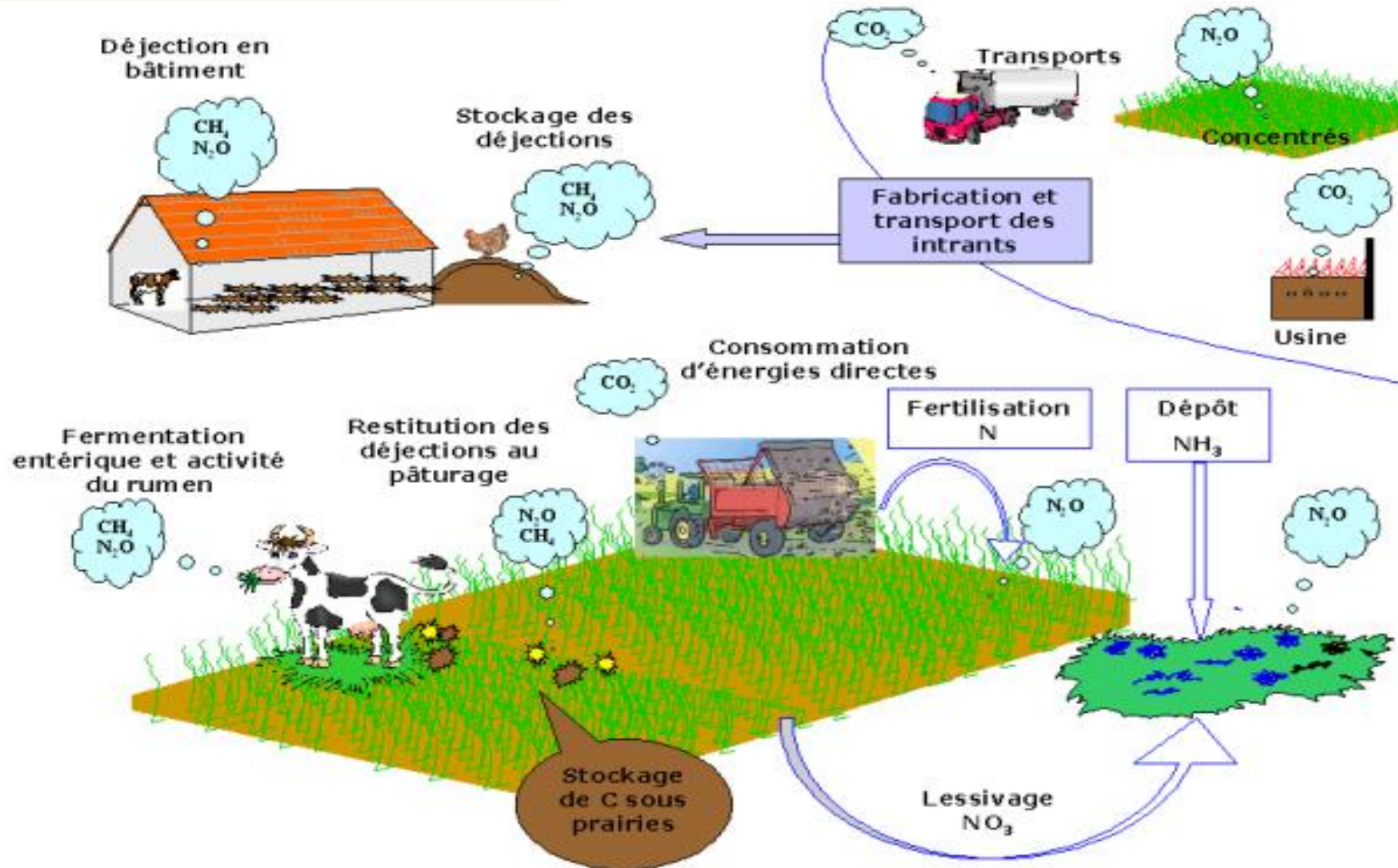


*GES : Gaz à Effet de Serre





1. CONTEXTE : le Bilan Carbone



Source : ADEME



1. CONTEXTE : le Bilan Carbone

Bilan Carbone Brut = Emissions GES Brutes

Bilan Carbone Net = Emissions GES Brutes – Stockages GES

Période : année comptable

Exprimé en :

- kg eqCO₂ totaux nets
- t eqCO₂ par kgvv (kg de viande vive) ou par UGB ou par vache mère
- t eqCO₂ / ha

Périmètre du bilan = l'exploitation agricole



2. OBJECTIFS de Carb'Agro



PARTIE A = 12 mois => fin : 31/03/2023

- Adaptation Excel ACCT DOM (outils de bilan carbone)
- Réaliser 11 diagnostics d'élevages bovin viande de NC
- Identifier des leviers réduction GES + appui aux éleveurs
- Capitaliser, communiquer, pouvoir continuer au T2 2023

PARTIE B = 12 mois => fin : 31/03/2024 (non financée)



3. MOYENS techniques et humains



SCA Pastoral de Gomen
LE MARREC Olivier

Lycée Agricole Michel ROCARD
MONVOISIN Guy

Station d'élevage de Nessadiou
SCA Best

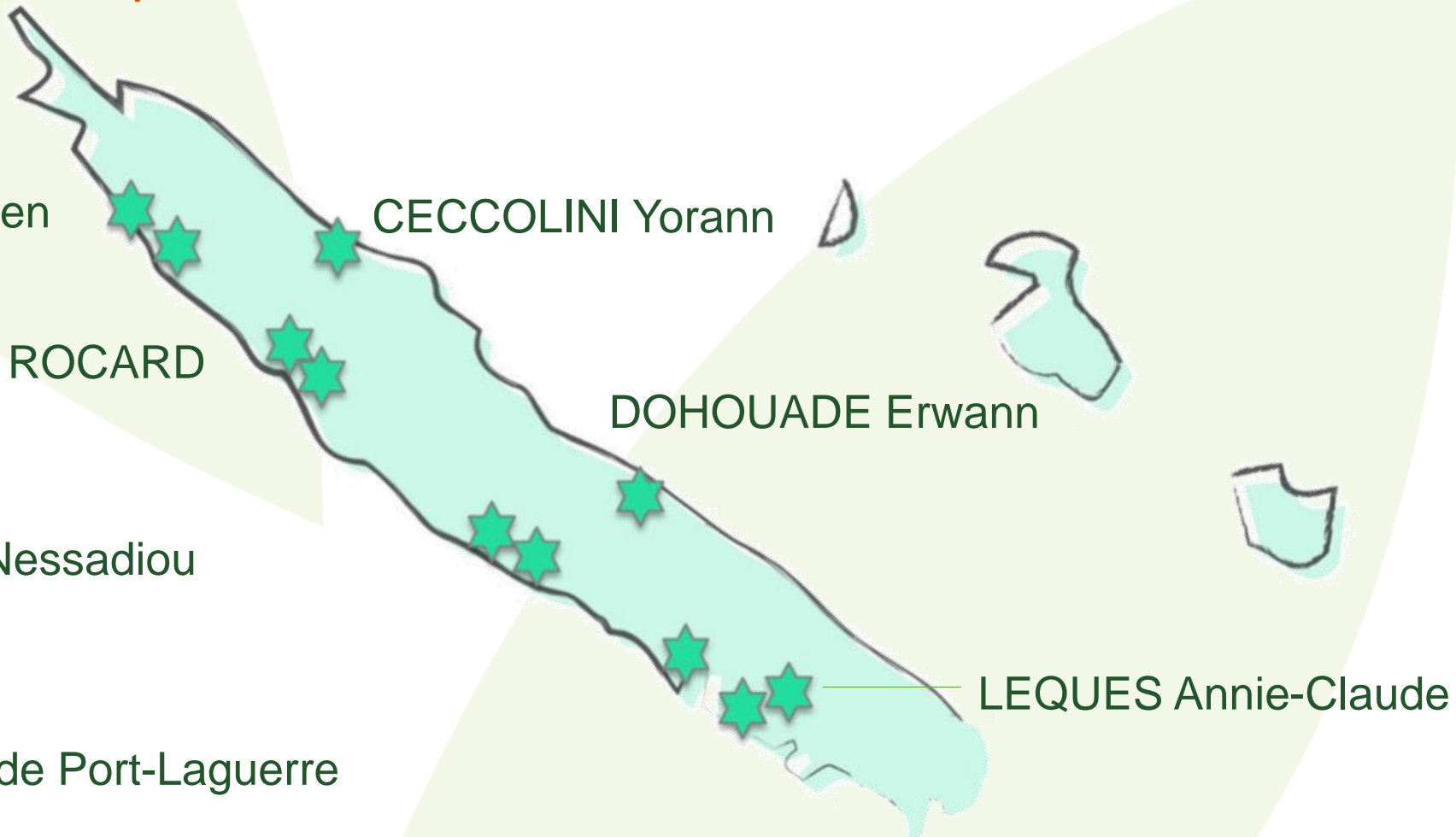
Agrical BALLANDE

Station zootechnique de Port-Laguerre

CECCOLINI Yorann

DOHOUADE Erwann

LEQUES Annie-Claude



PÔLE 2 : ÉLEVAGE



Présentation du Projet « Carb'Agro »

08/10/2022

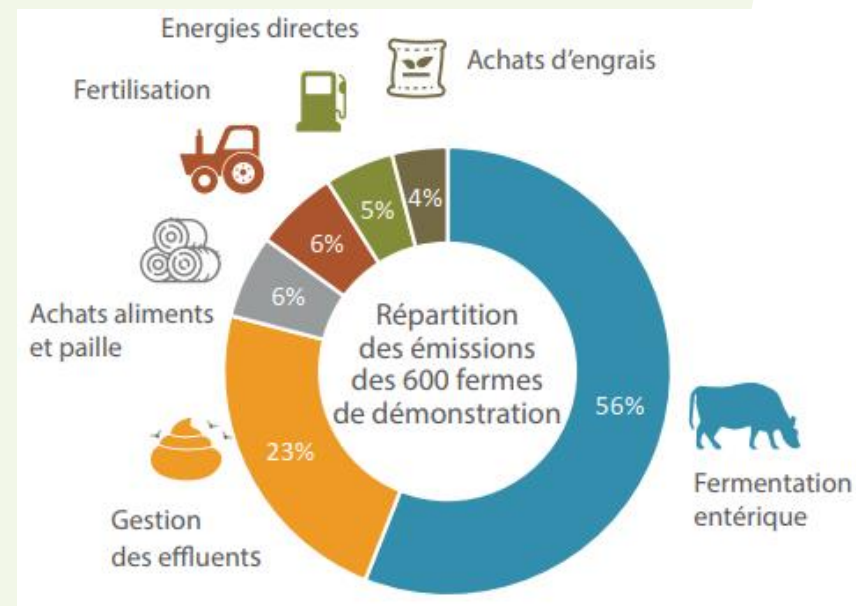


4. AVANCEMENT : ex. station de Nessadiou

Emissions de gaz à effet de serre brutes totales

	Tonnes équivalent CO2	% dans le total
Emissions GES brutes totales	458,12	100%
Consommation d'énergie directe	27,10	6%
Fabrication des intrants et matériel et bâtiment	13,46	3%
Fermentation entérique	380,80	83%
Gestion des déjections animales	9,17	2%
Sols agricoles (hors variation stockage dans les sols)	21,24	5%

- **Station CAP-NC Nessadiou**
 - SAU : 170 ha ; UGB : 103 UGB
- **Beef Carbone Nouvelle-Aquitaine**
 - 600 exploitations BV
 - Moyenne : 114 ha, 80 VA (méthode cap2er niv1)



Sources : bilan carbone ACCT-DOM provisoire de la station de Nessadiou, 2020 (gauche) ; Idele, Mai 2021, « Concilier production et réduction de l'empreinte carbone de la viande bovine » (à droite)



4. AVANCEMENT : SCOS agricoles de NC

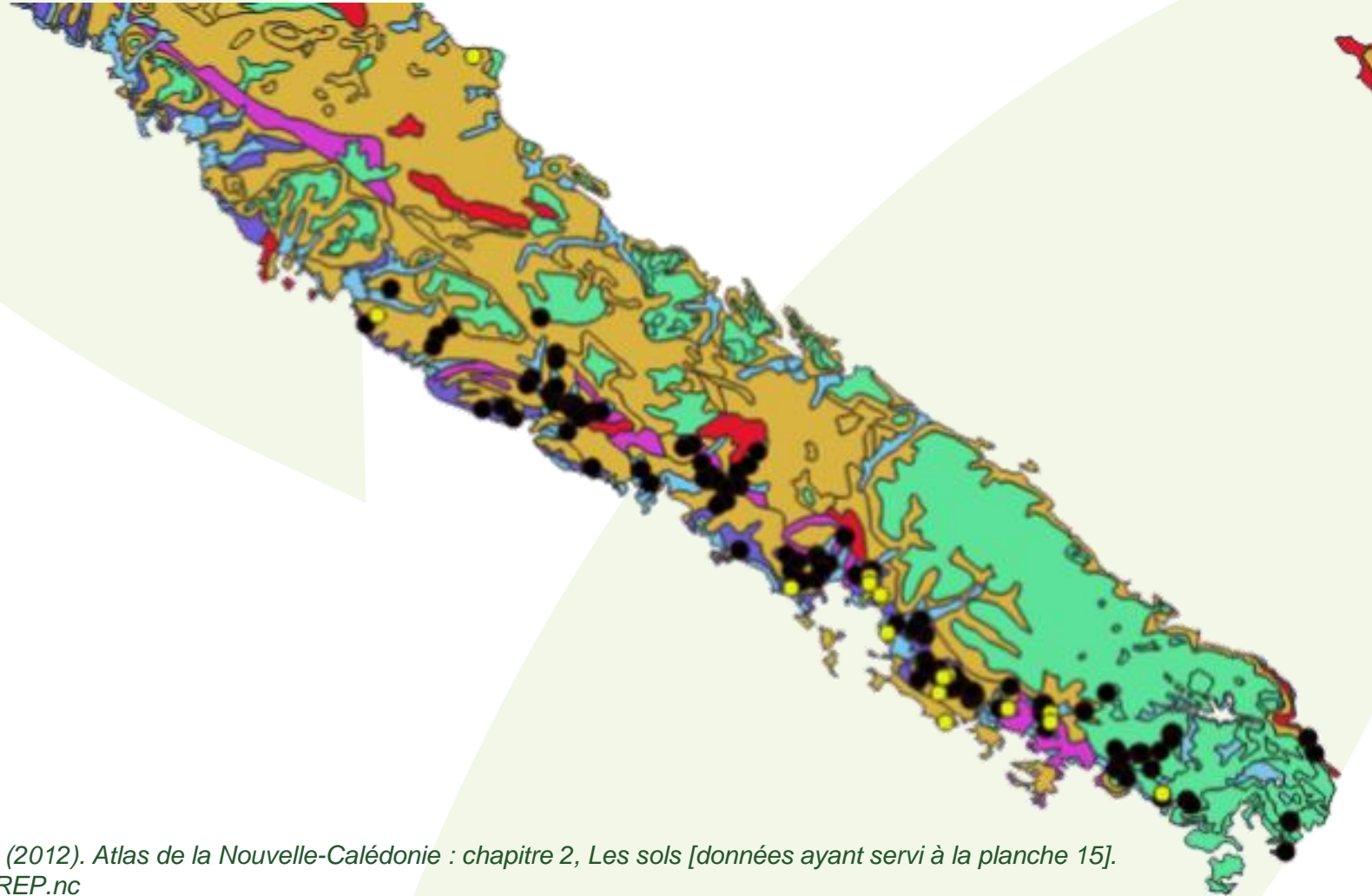


- Stock de Carbone Organique de Sols (SCOS)
 - $SCOS = e \times DA \times \%CO$
 - DA : estimée par fonction de pédotransfert (Abdelbaki 2018) à partir de %CO
 - Marge d'erreur estimée entre [+/- 20% ; +/- 35%]
- => objectif de préciser cela en année 2 par des analyses de sols





4. AVANCEMENT : SCOS agricoles de NC



Source : Bonvallot, J. et al. (2012). Atlas de la Nouvelle-Calédonie : chapitre 2, Les sols [données ayant servi à la planche 15]. IRD, Marseille. Voir : GEOREP.nc






4. AVANCEMENT : SCOS agricoles de NC



Stocks de carbone organique des sols (SCOS) agricoles néo-calédoniens sur 0-20 cm. Sources : Agribase province Sud 2013-2018 ; CAP-NC 2021

	Analyses de sol (nombre)	SCOS Abdelbaki 0-20 cm (tC/ha)			Ecart Type Et. (tC/ha)	% [Et./Moy.]
		Min.	Max.	Moy.		
Acrisols	5	60	82	69	8	12
Cambisols	22	14	92	53	19	36
Ferrasols et Plinthosols	6	17	73	42	18	43
Fluvisols	47	19	85	53	15	29
Regosols et leptosols	1	49	49	49	0	0
Vertisols	23	29	92	64	17	27
Tous types de sols confondus	104	14	92	56	18	24



4. AVANCEMENT : flux de C Organiques des Sols (COS) ?



- **Etude Province SUD 2019 (A. RONDEAU)**
- **Avancement à date de Carb'Agro**





5. ENJEUX TECHNIQUES : suite du projet

- **Récolte des données**
- **Amélioration de l'outil**
- **Valorisations**
 - Diffusion des résultats : éleveurs (technique), partenaires (synergie et poursuite du projet année 2)
 - Préconisations en vue d'une méthode de compensation carbone



6. ECHANGES : Questions / Réponses



Merci pour votre attention ! Passons aux échanges Questions / Réponses.



PÔLE 2 : ÉLEVAGE



Présentation du Projet « Carb'Agro »

08/10/2022