



L'élevage Bovin Biologique: exigences et perspectives

En Nouvelle-Calédonie

PÔLE 2 : ÉLEVAGE

7-8 / 10 / 2022



Les grands principes de l'élevage biologique

Le lien au sol :

- ✓ Accès permanent à l'extérieur
- ✓ Ruminants nourris au pâturage

Le bien-être animal :

- ✓ Reproduction fondée sur des méthodes naturelles
- ✓ Animaux élevés en bio depuis la naissance
- ✓ Veaux nourris par le lait maternel
- ✓ Races adaptées au climat local
- ✓ Soins des animaux: prophylaxie et prévention en priorité, soins curatifs en dernier recours





Les principales contraintes pour l'élevage bovin dans le contexte calédonien

La traçabilité



Identification des animaux de la naissance à l'étal de la boucherie

Gestion de la tique



Lutte agronomique, race résistante, rotation de pâturage

Gestion des espèces envahissantes



Mécanique

Entretien des barrières



Mécanique

Reproduction



Insémination artificielle autorisée

Stimulation hormonale tolérée avec dérogation et déclassement des vaches mères concernées

RENDEZ-VOUS

T&B


BIOCALEDONIA
ASSOCIATION



Mise en perspective : la bio en Australie

- **9,9 % de la surface Agricole certifiée biologique**
- **L'Australie a la plus grande surface Agricole certifiée biologique : 35,7 millions d'hectares**

Cela représente la moitié de la surface certifiée bio mondialement

- **1829 producteurs certifiés (+38% depuis 2011)**
- **Un marché qui vaut 2,2 milliards de \$ australien avec une demande qui croît de 11,8% par an**

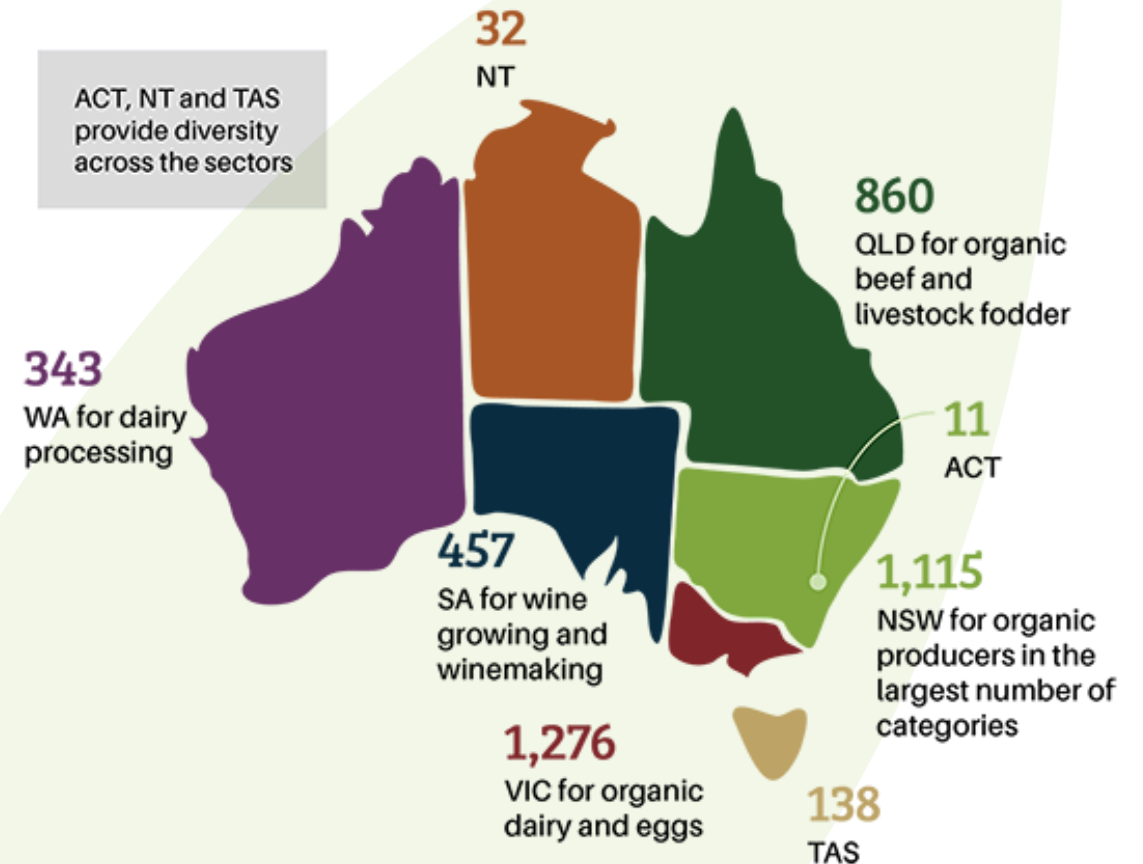
Source: FiBL & IFOAM – Organics International (2021): The World of Organic Agriculture. Frick and Bonn

RENDEZ-VOUS

T&B

PÔLE 2 : ÉLEVAGE

State & Territory Organic Niches & Numbers of Organic Operations 2020



Le marché du bio sur la viande bovine aujourd'hui en Calédonie

- **2 boucheries**
- **5 magasins bio alimentés en libre-service**
- **Actuellement : 3 gros bovins et 3 veaux par mois abattus en bio**
- **Gros Bovins : Prime bio d'environ 25% du prix OCEF Extra hors prime Agence Rurale**
- **Veaux : Prime bio d'environ 50% sur la base du prix OCEF A hors prime Agence Rurale**



Le potentiel du marché

- **Demande des bouchers : 19 gros bovins et 16 veaux par mois**
 - **16 Gros Bovins et 13 veaux par mois pour répondre aux besoins du marché**
- **D'autres boucheries intéressées**
- **Potentiel de structuration de filière : naisseurs et emboucheurs en bio**





Les mesures incitatives de l'Agence Rurale

- **Aide à la conversion : 750 000 FCFP sur 2 ans**

- **Aide à la production : bonification de 30% du CA de produits labellisés sur les 3 premières années plafonnée à 1,5 million par producteur et par an**

- **Aide aux intrants autorisés en bio :**
 - ✓ **Engrais organiques : 50% du prix plafonné à 300 000 F/an**
 - ✓ **Produits phytosanitaires : 75% du prix plafonné à 100 000F/an**



MERCI POUR VOTRE ATTENTION